

# “胶”个朋友 我们不仅是做胶

## 优惠到尖叫



## YoungPAGE™ 快速蛋白预制胶

金斯瑞蛋白预制胶，安全、高效、便捷，无需配制试剂，即开即用。

- ◆ **安全健康**：手工配胶过程中有毒物质挥发影响健康，使用预制胶、安全放心
- ◆ **技术沉淀**：金斯瑞具有超过10年的预制胶研发技术积累，产品不断革新
- ◆ **完整方案**：金斯瑞深耕western blot 技术领域，从20min跑胶、到10min转膜、再到1h封闭孵育洗涤、最后0.5s显影，2小时轻松完成WB实验
- ◆ **技术支持**：金斯瑞有专门的western blot技术部门，提供免费专业的技术支持，让您的实验轻松无忧

产品编号	产品名称	目录价(¥)
M00930	YoungPAGE™, Bis-Tris, 10x8, 4-20%, 11 wells, 10PK	248
M00929	YoungPAGE™, Bis-Tris, 10x8, 4-12%, 11 wells, 10PK	248
M00938	YoungPAGE™, Bis-Tris, 10x8, 4-12%, 15 wells, 10PK	248
M00928	YoungPAGE™, Bis-Tris, 10x8, 4-20%, 15 wells, 10PK	248



金斯瑞目录产品



发文章有奖励



小傲胶表情包



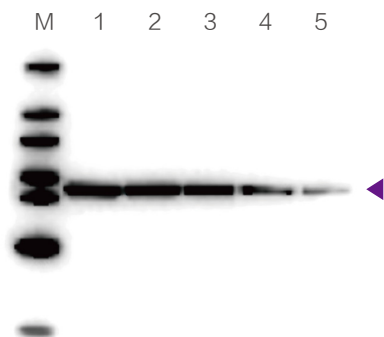
金斯瑞生物科技

Make Research Easy

金斯瑞蛋白预制胶，安全、高效、便捷，无需配制试剂，即开即用。

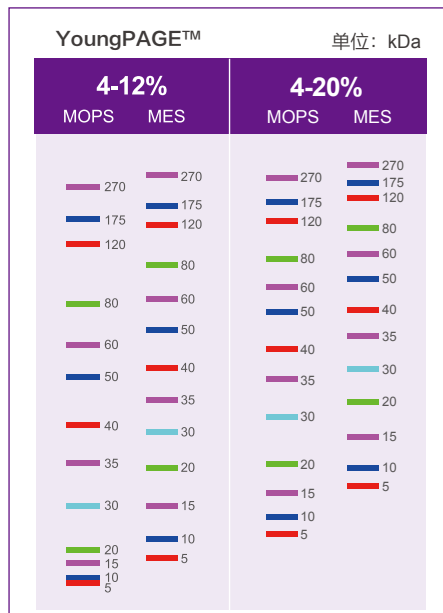
## Western blot 化学发光检测

取适量HEK293细胞裂解液倍比稀释，点样到YoungPAGE™预制胶中，140V电泳，结束后取出凝胶，使用eBlot™转膜仪进行转膜，再使用eZwest™全自动蛋白印迹系统进行封闭、β-actin内参抗体孵育和洗膜，最后用ePhoto™成像仪进行曝光显影，得到如下β-actin显影结果。

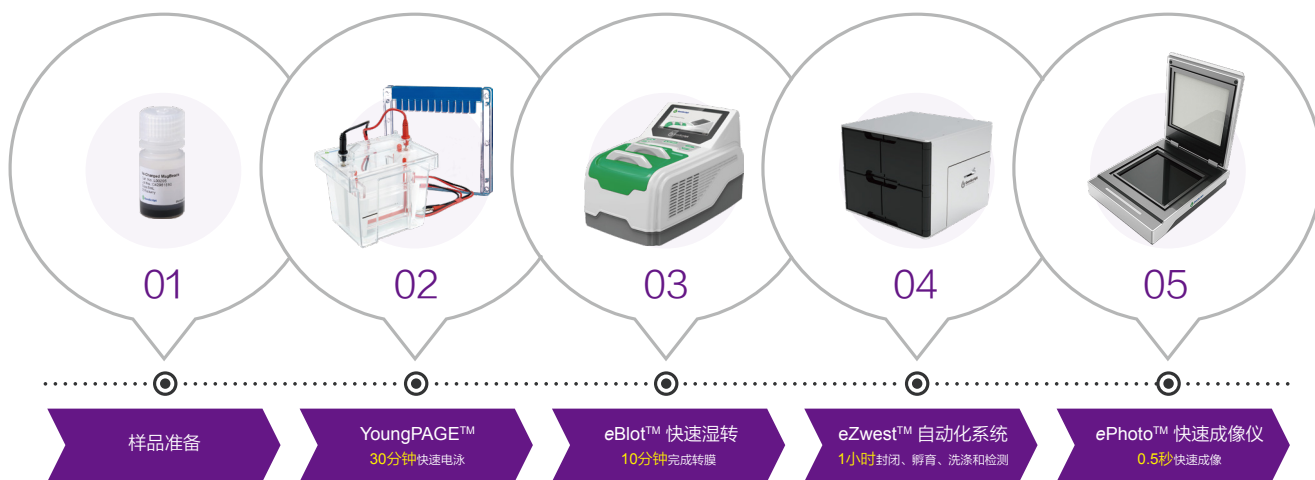


箭头所指为β-actin, 42kDa  
Lane M: 蛋白Marker (货号: M00521), 2μl  
Lane 1-5: HEK 293 cell lysis, 30μg, 倍比稀释

## 蛋白电泳迁移图



## 2hrs Western blot 流程



目录号	产品名称	规格
L00780	Genbox mini电泳槽	1 Unit
L00657C	eStain® L1 蛋白染色仪	1 Unit
L00686C	eBlot™ L1 快速湿转仪	1 Unit
L00816C	eZwest™ Lite 全自动蛋白印迹系统 (单通道)	1 Unit
L00817C	eZwest™ Pro 全自动蛋白印迹系统 (4通道)	1 Unit
L00797C	ePhoto™ 多功能直触式成像系统	1 Unit

目录号	产品名称	规格
M00138	Tris-MOPS-SDS Running Buffer Powder	1Box (5/PK)
M00677	MES SDS Running Buffer Powder	1Box (5/PK)
M00676-10/250	4X LDS Sample Buffer	10 ml/250 ml
MB01015	5X Sample Buffer	5 ml
M00624-250/1250	Broad Multi Color Pre-Stained Protein Standard	250 μl / 1250 ml
M00521	WB-MASTER Protein Standard	250 μl



扫码关注公众号

销售经理:

地址: 江苏省南京市江宁科学园雍熙路28号  
邮箱: product@genscript.com.cn

\* 活动解释权归金斯瑞生物有限公司所有

网址: www.genscript.com.cn  
电话: 400-0258686 转 5810

